



深圳市晶峰达电子科技有限公司

东莞市琪芯电子有限公司

电话: 13798528768, 0769-81555915 传真: 85338927
邮箱: info@jfd-ic.com, QQ: 1873357672
网址: www.jfd-ic.com MSN: aleafuyzf@hotmail.com
Skype: jumfuyu 阿里旺旺: 晶峰达电子科技

DL3330

双音音乐 IC 世界名曲六首应用电路资料:

DL3330 是一颗PWM声音输出的双音**音乐语音芯片**, 共有6首世界名曲(情歌)系列音乐, 音质效果好, 共有2个I/O口, 其中1个按键, 1个随节奏输出闪灯, 可以用来连马达, 无任何外围(不需104电容), 产品方案成本极低.

产品参数:

触发方式: OKY: L/U/R, (选由键, 顺序选取; Voice-Select function)

输出信号: IO1: Flash with melody (Sink)

工作电压: VDD: DC 1.8 ~ 5.5V

静态电流: $I_{sb} \leq 0.1\mu A @ 4.5V$

工作电流: (无负载) $I_{op}: 1.5mA @ 4.5V$

IO输入电流: $I_{ih}: 12\mu A @ 4.5V$

● 不需外加震荡电阻和104电源电容

IO输出电流: $I_{ol}: 33mA @ 4.5V$

内置震荡电电阻: INT_OSC: +/- 1.5% 误差

支持喇叭和蜂鸣片: 喇叭是8欧0.5W 范围: 0.25W-1W的喇叭都行.

出货形式:

COB 可出 DL3330, DL3330A (6pin 可以加闪灯或不加), DL3330C 和挤压盒板等、裸片(已烧录好), 裸片 3-5 天交货, COB 绑好 7-10 天交货.

音乐曲目: 世界名曲(情歌)音乐 6 首

总有一天 Someday

温柔地爱我 Love me tender

你今晚寂寞吗 Would You Be Lonely Tonight

如果你爱我 If you love me

蓝色的爱 Love is blue

我不能停止爱你 I Just Can't Stop Loving You



深圳市晶峰达电子科技有限公司

东莞市琪芯电子有限公司

电话: 13798528768, 0769-81555915 传真: 85338927

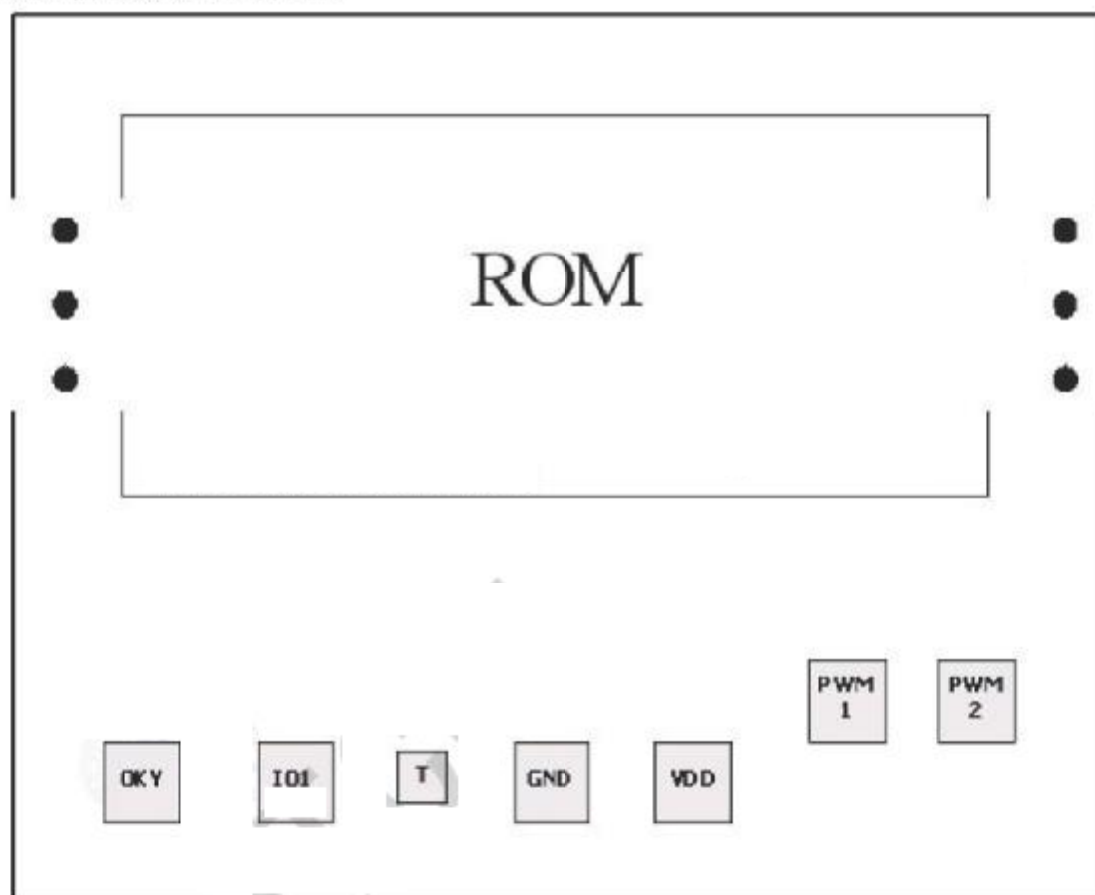
邮箱: info@jfd-ic.com, QQ: 1873357672

网址: www.jfd-ic.com MSN: aleafuyzf@hotmail.com

Skype: jumfuyu 阿里旺旺: 晶峰达电子科技

芯片大小规格: 焊盘尺寸: 80 um x 80 um 裸片尺寸: X=850 um, Y=1110 um (晶元)

晶片底盘接地或悬空: T脚不用





深圳市晶峰达电子科技有限公司

东莞市琪芯电子有限公司

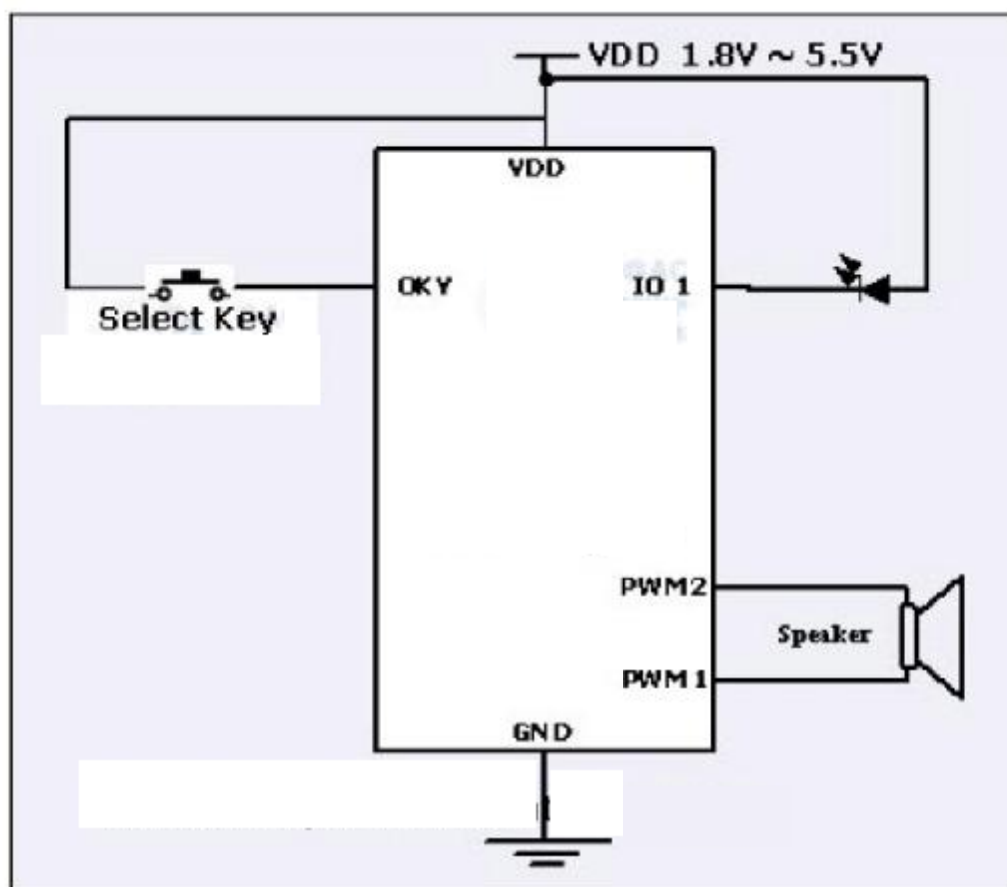
电话: 13798528768, 0769-81555915 传真: 85338927

邮箱: info@jfd-ic.com, QQ: 1873357672

网址: www.jfd-ic.com MSN: aleafuyzf@hotmail.com

Skype: jumfuyu 阿里旺旺: 晶峰达电子科技

双音音乐芯片世界名曲 6 首接线图 PWM 直推喇叭



更多相关产品如：世界名曲系列，童车音乐IC系列，儿歌系列，门铃音乐IC系列，圣诞音乐芯片等等



深圳市晶峰达电子科技有限公司
东莞市琪芯电子有限公司

电话: 13798528768, 0769-81555915 传真: 85338927
邮箱: info@jfd-ic.com, QQ: 1873357672
网址: www.jfd-ic.com MSN: aleafuyzf@hotmail.com
Skype: jumfuyu 阿里旺旺: 晶峰达电子科技

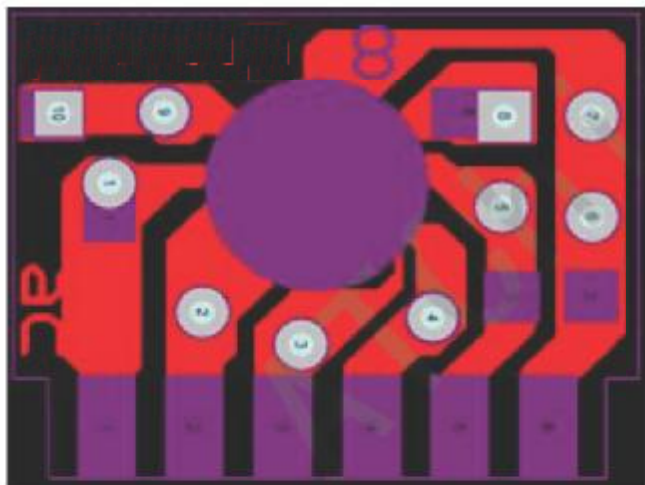
◆ DL3330 SIP 6Pin COB Package Information 6

脚直插 COB 软封装资料/// 最常见语音芯片 COB 软封装形式

DL3330 -双音音乐 IC 芯片

Sip 6Pin COB

单列直插 COB 脚位资料



直插 1-6 脚顺序为从左至右.

直插语音 COB 脚位资料
请参照实际样品情况.

实物图片,仅供参考.
若有改动,恕不另行通知.



直插 6 脚 COB 脚位资料:

PIN	NAME
1	Ka1
2	IO2
3	PWM1
4	PWM2
5	VDD
6	VSS



深圳市晶峰达电子科技有限公司
 东莞市琪芯电子有限公司

电话: 13798528768, 0769-81555915 传真: 85338927
 邮箱: info@jfd-ic.com, QQ: 1873357672
 网址: www.jfd-ic.com MSN: aleafuyzf@hotmail.com
 Skype: jumfuyu 阿里旺旺: 晶峰达电子科技

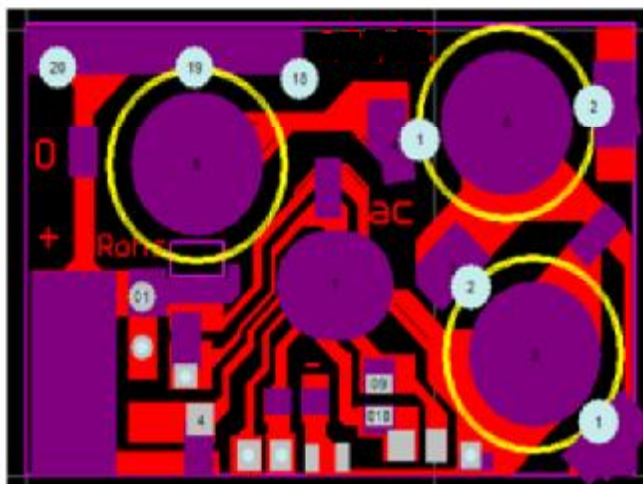
◆ DL3330 **MusicCard COB Information** 音乐贺卡

机芯 **3V/4.5V** 软封装资料/// 最常见语音芯片 **COB** 封装形式

DL3330 - 双音音乐 **IC** 芯片

MusicCard COB

贺卡机芯 **COB** 脚位资料



3V 和 4.5V AG10,LR54 的贺卡机芯 PCB

语音贺卡 COB 脚位资料
 请参照实际样品情况.

实物图片,仅供参考.
 若有改动,恕不另行通知.





深圳市晶峰达电子科技有限公司
 东莞市琪芯电子有限公司

电话: 13798528768, 0769-81555915 传真: 85338927
 邮箱: info@jfd-ic.com, QQ: 1873357672
 网址: www.jfd-ic.com MSN: aleafuyzf@hotmail.com
 Skype: jumfuyu 阿里旺旺: 晶峰达电子科技

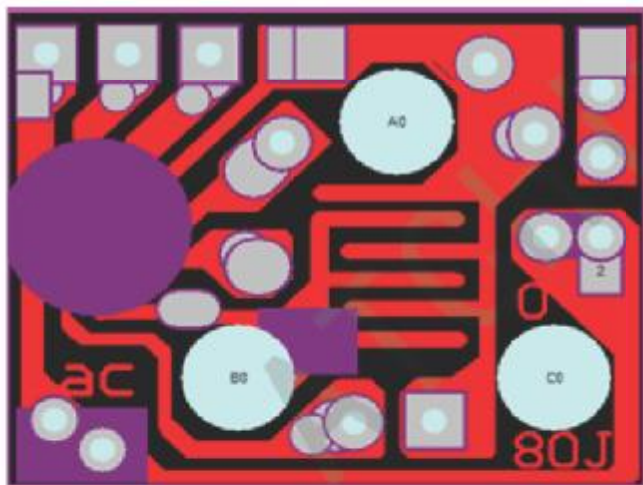
◆ DL3330 **Squeeze Box COB Information** 软封装

挤压盒 COB 资料 /// 最常见语音芯片 COB 封装形式

DL3330 - 双音音乐 IC 芯片

Squeeze Box

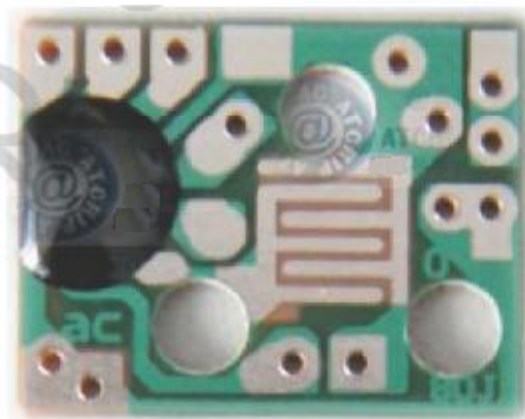
挤压盒 COB 脚位资料



最常见的标准片挤压盒机芯 PCB

挤压盒语音 COB 脚位资料
 请参照实际样品情况。

实物图片,仅供参考。
 若有改动,恕不另行通知。





深圳市晶峰达电子科技有限公司
 东莞市琪芯电子有限公司

电话: 13798528768, 0769-81555915 传真: 85338927
 邮箱: info@jfd-ic.com, QQ: 1873357672
 网址: www.jfd-ic.com MSN: aleafuyzf@hotmail.com
 Skype: jumfuyu 阿里旺旺: 晶峰达电子科技

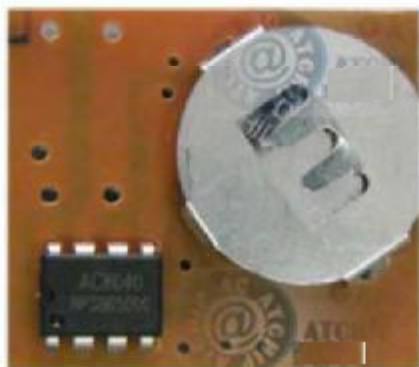
◆ 无开模具费用,提供各种常用软封装 **COB** (限纸板 **PCB**)

DL3330A **2032 电池 3V 供电**

常用语音机芯 **COB**

适用于各种音乐礼盒和光控小批量方案.

语音 COB 脚位资料
 请参照实际样品情况.



PCBA 机芯

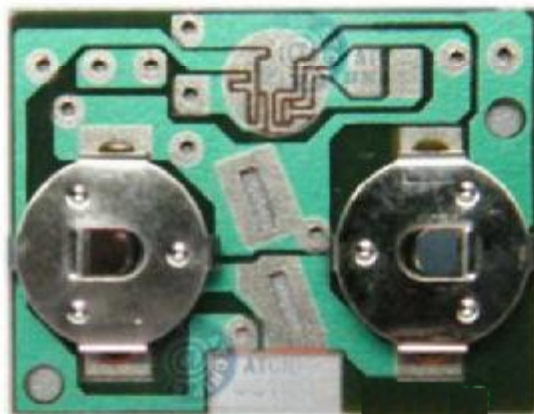
实物图片,仅供参考.
 若有改动,恕不另行通知.

DL3330C **钮扣电池 3V 供电 COB**

适用钮扣式电池 AG10,LR54; AG12,LR43;
 AG13,LR44 的 3V 机芯 COB

适用于各种音乐礼盒和光控小批量方案.

语音 COB 脚位资料
 请参照实际样品情况.



PCBA 机芯

实物图片,仅供参考.
 若有改动,恕不另行通知.